

ケーブルクレーン L=860m 2.9t吊り

横ボーリング工 BHA-6  
L=40m\*5本

平面図 (A・Bブロック)

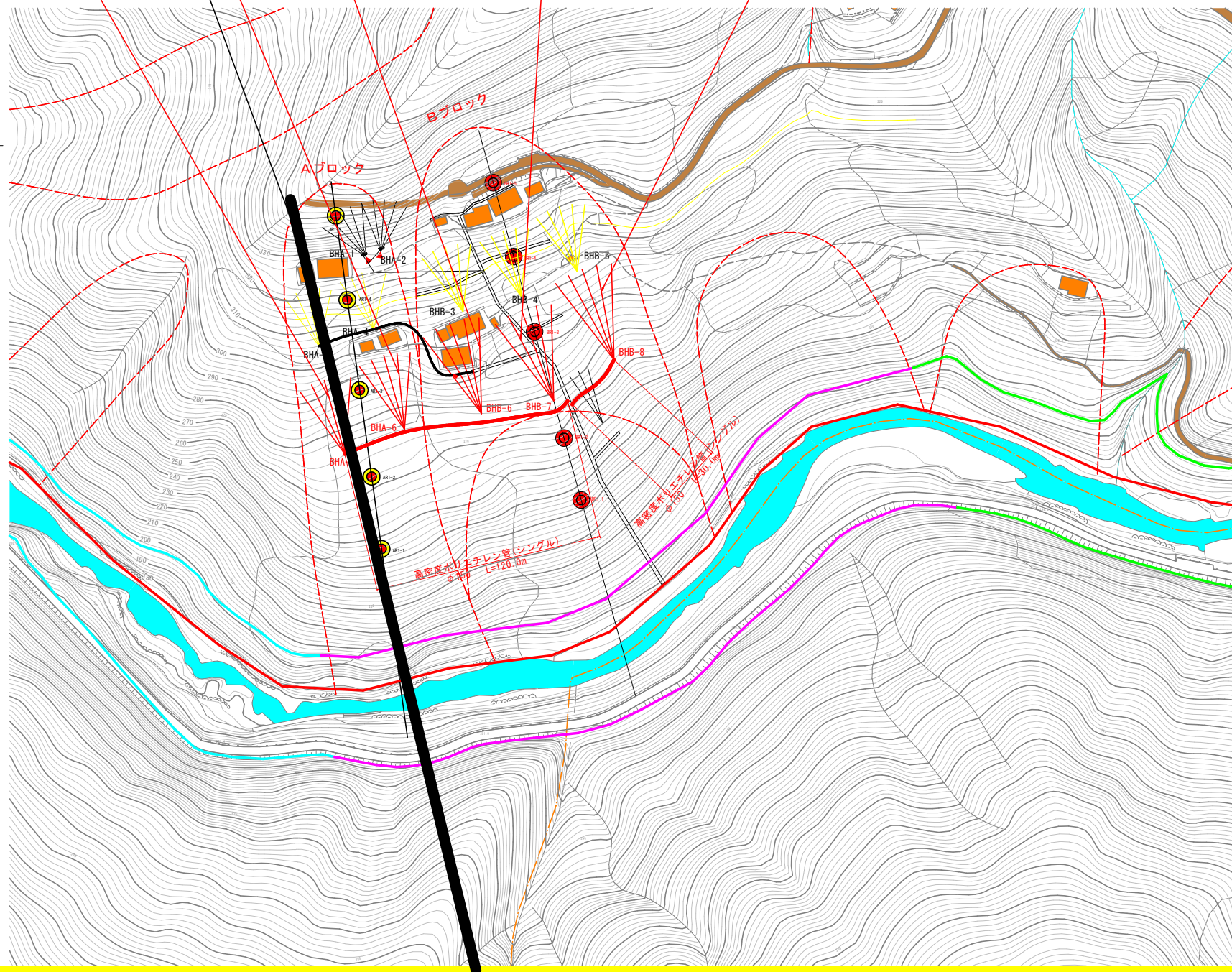
S=1:1,000

横ボーリング工 BHA-5  
L=40m\*5本

横ボーリング工 BHB-6  
L=50m\*5本

横ボーリング工 BHB-7  
L=50m\*5本

横ボーリング工 BHB-8  
L=50m\*5本



**着色凡例**

	発注済 (施工中)
	今回工事施工

**記号凡例**

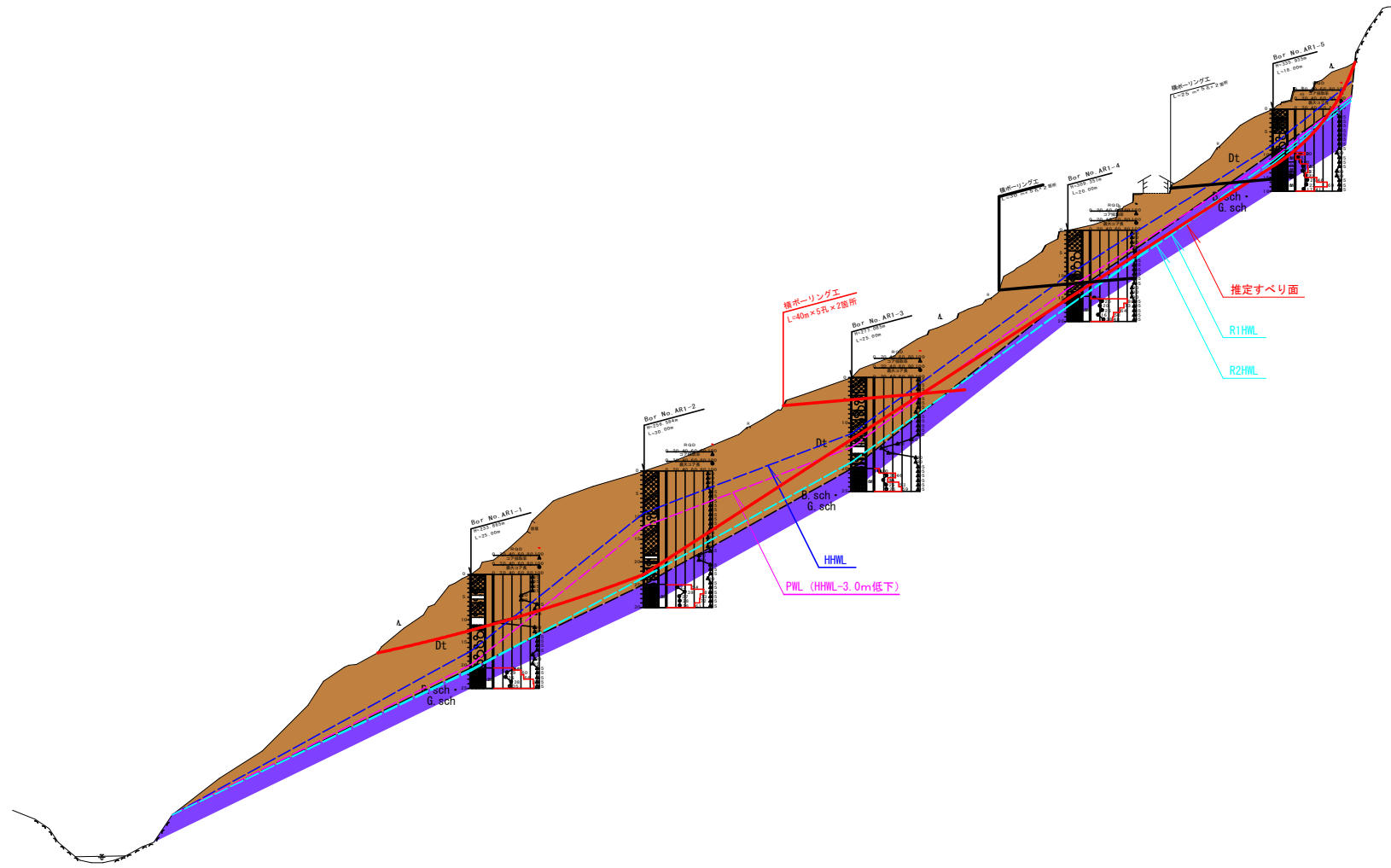
	地すべり防止区域
	地すべりブロック (災害関連ブロック)
	地すべりブロック
	調査ボーリング位置
	河川・谷
	道路
	保全民家

**実施設計図面**

工事名	R3馬士 川瀬地すべり 美・穴吹川瀬 地下水排除工事 (2)		
路線名等	川瀬地すべり防止区域		
工事箇所	美馬市穴吹町吉宮川瀬 (第2分割)		
図面名	平面図 (A・Bブロック)		
縮尺	A-1: 1/1000	図面番号	1 / 5
会社名	株式会社 徳島県西部総合県民局 県土整備部 (美馬)		

Aブロック解析断面図

S=1/500



凡例

地質名	記号	色調
崩壊土	Dt	茶
緑色片岩	B.sch G.sch	青～紫

地下水位

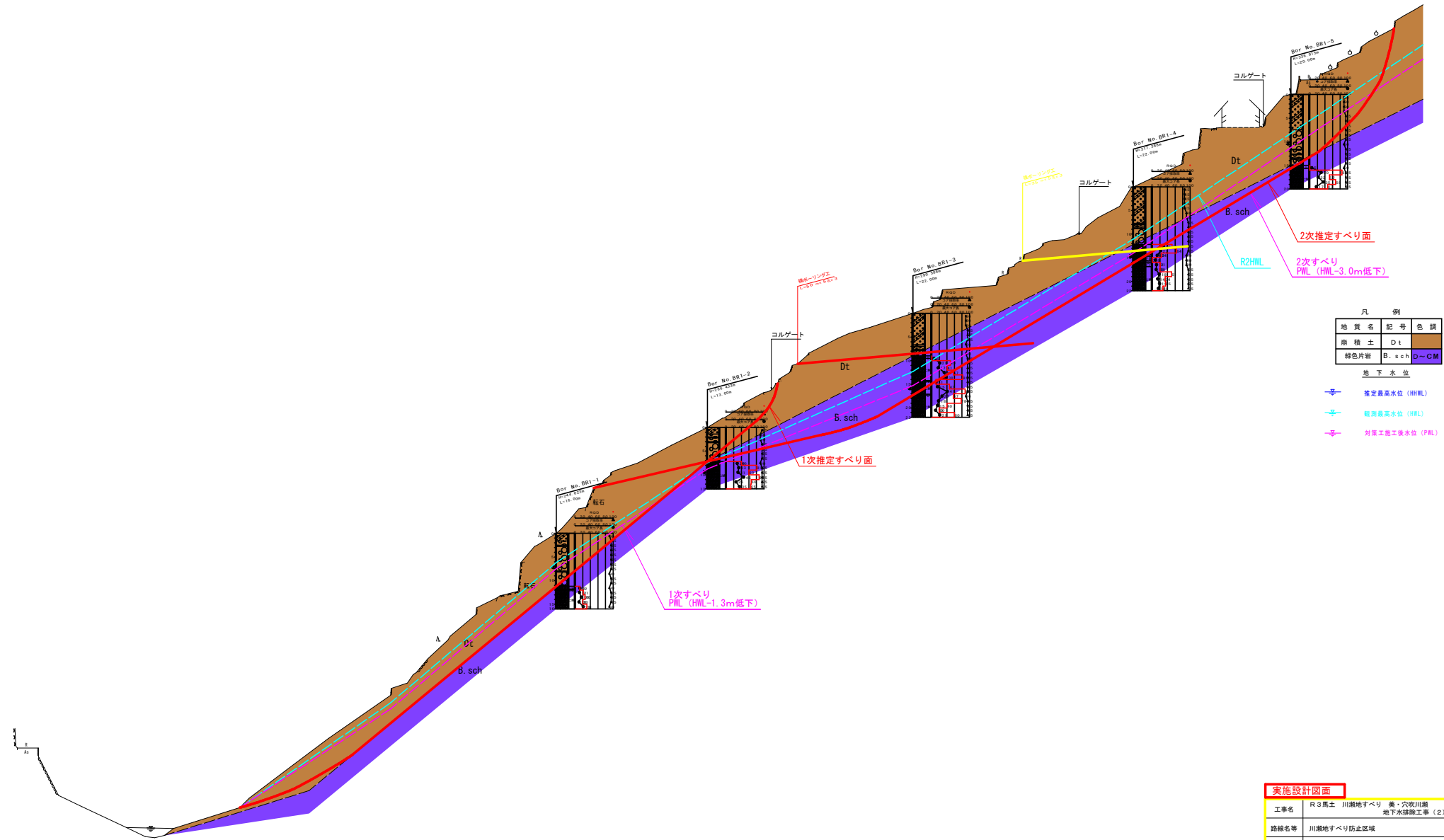
- 推定最高水位 (HHWL)
- 観測最高水位 (HWL)
- 対策工施工後水位 (PWL)

DL=150,000

実施設計図面	
工事名	R3馬士 川瀬地すべり・美・穴吹川瀬 地下水排除工事(2)
路線名等	川瀬地すべり防止区域
工事箇所	美馬市穴吹町吉宮川瀬(第2分割)
図面名	解析断面図(Aブロック)
縮尺	A-1: 1/500 A-3: 1/1000
図面番号	2 / 5
会社名	
事業者名	徳島県西部総合県民局 県土整備部(美馬)

# Bブロック解析断面図

S=1/400 (A-1)  
S=1/800 (A-3)



凡 例

地質名	記号	色調
崩積土	D.t	茶
緑色片岩	B.sch	緑
	D-CM	茶

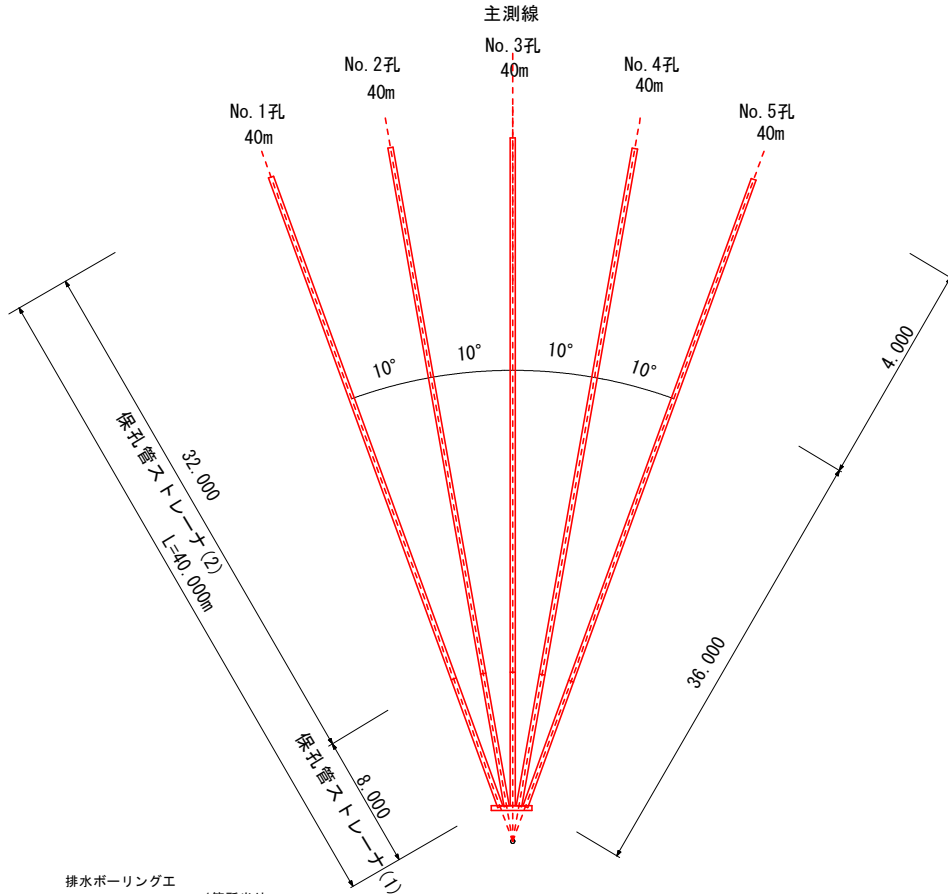
地下水位

- 推定最高水位 (HWL)
- 観測最高水位 (HWL)
- 対策工後水位 (PWL)

## 実施設計図面

工事名	R3馬士 川瀬地すべり・美・穴吹川瀬 地下水排除工事 (2)		
路線名等	川瀬地すべり防止区域		
工事箇所	美馬市穴吹町古宮川瀬 (第2分割)		
図面名	解析断面図 (Bブロック)		
縮尺	A-1: 1/400 A-3: 1/800	図面番号	3 / 5
会社名			
事業者名	徳島県西部総合県民局 県土整備部 (美馬)		

横ボーリングエ S=Non-Scale



保孔管詳細図 S=1/4

排水ボーリングエ

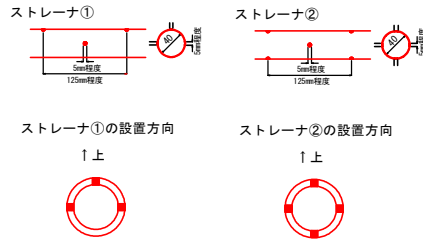
BHA-5, 6 1箇所当り

	礫質土	軟岩	計
No.1孔	36.00m	4.00m	40.00m
No.2孔	36.00m	4.00m	40.00m
No.3孔	36.00m	4.00m	40.00m
No.4孔	36.00m	4.00m	40.00m
No.5孔	36.00m	4.00m	40.00m
計	180.00m	20.00m	200.00m

保孔管ストレーナ

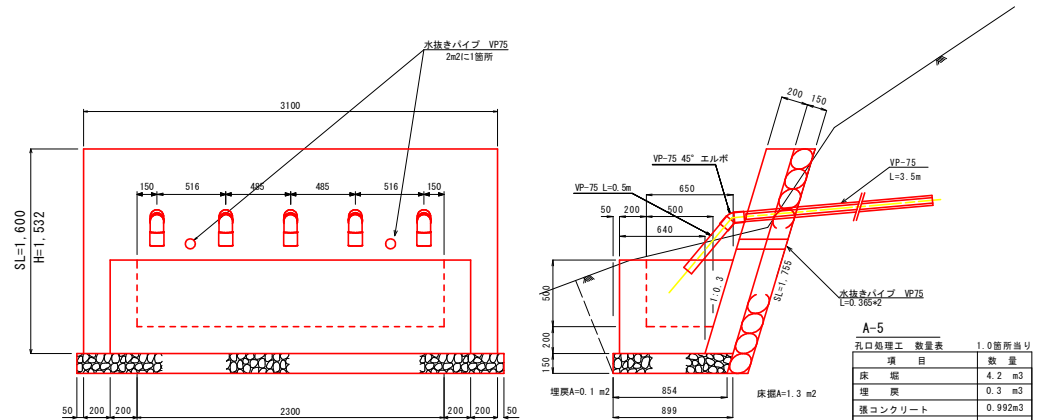
BHA-5, 6 1箇所当り

	ストレーナ①	ストレーナ②	計
No.1孔	8.00m	32.00m	40.00m
No.2孔	8.00m	32.00m	40.00m
No.3孔	8.00m	32.00m	40.00m
No.4孔	8.00m	32.00m	40.00m
No.5孔	8.00m	32.00m	40.00m
計	40.00m	160.00m	200.00m



孔口処理 S=1/20

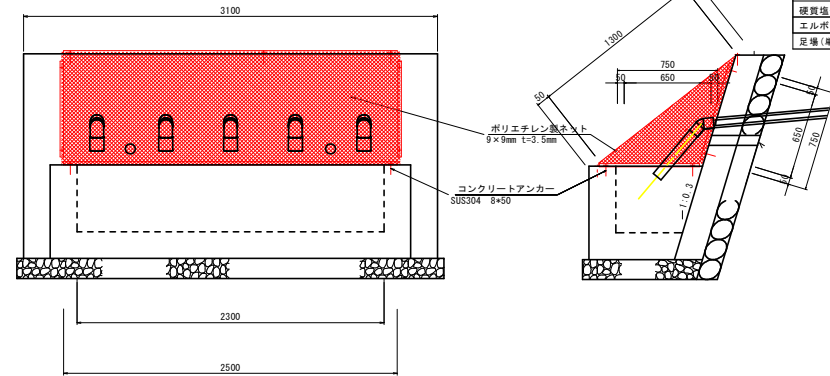
A-3, A-4



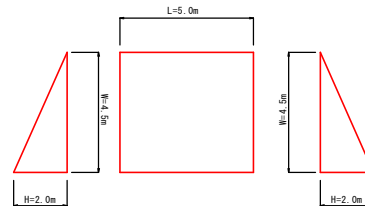
A-5 孔口処理工 数量表 1.0箇所当り

項目	数量
床 堀	4.2 m <sup>3</sup>
埋 戻	0.3 m <sup>3</sup>
雑コンクリート	0.992m <sup>3</sup>
同上型枠	5.60 m <sup>2</sup>
同上表石積	5.44 m <sup>2</sup>
集水溝コンクリート	0.747m <sup>3</sup>
同上型枠	5.31 m <sup>2</sup>
基礎砕石	2.80 m <sup>2</sup>
硬質塩化ビニル VP-75	2.50 m
硬質塩化ビニル VP-75	17.50 m
エルボ(45°) VP-75	5 個
足場(単管)	22.5箇所m <sup>3</sup>

養生ネット S=1/20



足場工 S=1/100



流末処理 S=1/10

土中部 BHA-5~BHA-6~BHB-6~BHB-7 L=120.0m  
土中部 BHB-8~水路 L=30.0m

高密度ポリエチレン製波状管  
内外面波付き (一重構造)

流末処理 10m当り

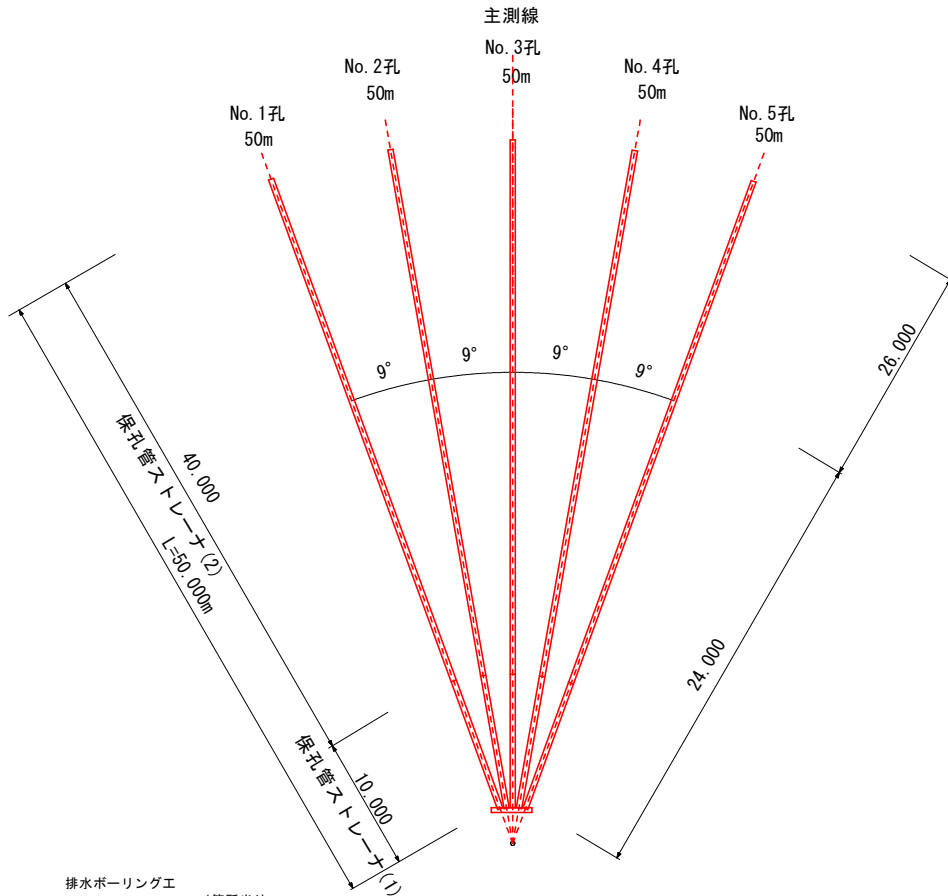
床 堀	0.90 m <sup>3</sup>
埋 戻	0.60 m <sup>3</sup>
幅員 (φ150)	10.00 m

実施設計図面 BHA-5, 6

工事名	R3馬士 川瀬地すべり 美・穴吹川瀬 地下水排除工事 (2)
路線名等	川瀬地すべり防止区域
工事箇所	美馬市穴吹町古宮川瀬 (第2分割)
図面名	構 造 図
縮尺	図 示 図面番号 4 / 5
会社名	
事業者名	徳島県西部総合振興局 県土整備部<美馬>

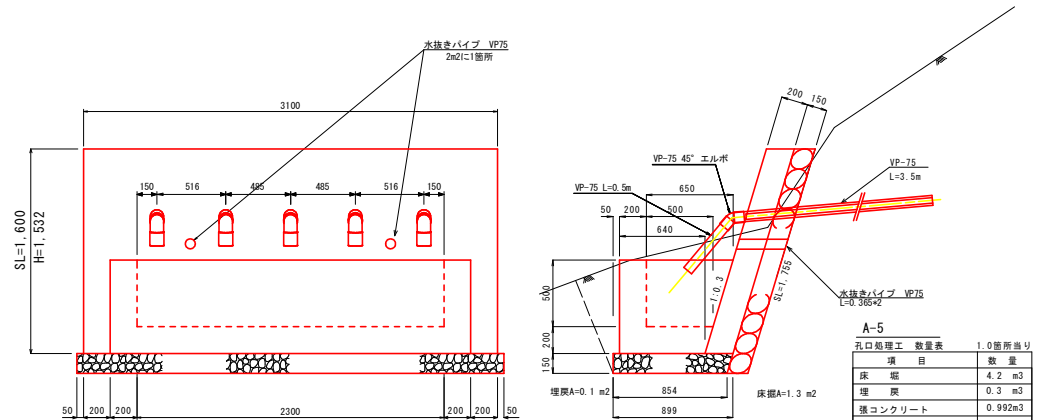


横ボーリングエ S=Non-Scale



孔口処理 S=1/20

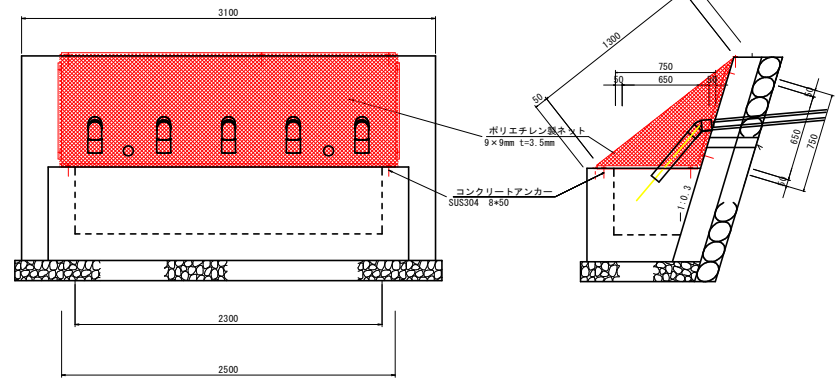
A-3, A-4



A-5  
孔口処理工 数量表 1.0箇所当り

項目	数量
床 版	4.2 m <sup>3</sup>
埋 戻	0.3 m <sup>3</sup>
擁 護コンクリート	0.992m <sup>3</sup>
同上型枠	5.60 m <sup>2</sup>
同上表石積	5.44 m <sup>2</sup>
集水溝コンクリート	0.747m <sup>3</sup>
同上型枠	5.31 m <sup>2</sup>
基礎砕石	2.80 m <sup>2</sup>
硬質塩化ビニル VP-75	2.50 m
硬質塩化ビニル VP-75	17.50 m
エルボ(45°) VP-75	5 個
足場(単管)	22.5箇m <sup>3</sup>

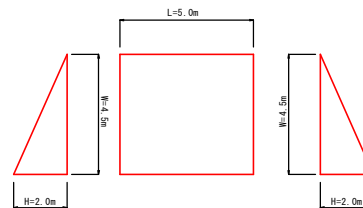
養生ネット S=1/20



流末処理 S=1/10

土中部 BHA-5~BHA-6~BHB-6~BHB-7 L=120.0m  
土中部 BHB-8~水路 L=30.0m

足場工 S=1/100

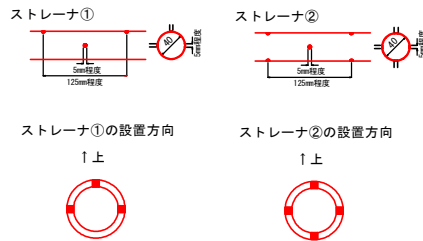


高密度ポリエチレン製波状管  
内外面波付き (一重構造)

流末処理 10m当り

床 版	0.90 m <sup>3</sup>
埋 戻	0.60 m <sup>3</sup>
幅員(φ150)	10.00 m

保孔管詳細図 S=1/4



排水ボーリングエ

BHB-6, 7, 8 1箇所当り

	砂質土	軟 岩	計
No.1孔	26.00m	24.00m	50.00m
No.2孔	26.00m	24.00m	50.00m
No.3孔	26.00m	24.00m	50.00m
No.4孔	26.00m	24.00m	50.00m
No.5孔	26.00m	24.00m	50.00m
計	130.00m	120.00m	250.00m

保孔管ストレーナ

BHB-6, 7, 8 1箇所当り

	ストレーナ①	ストレーナ②	計
No.1孔	10.00m	40.00m	50.00m
No.2孔	10.00m	40.00m	50.00m
No.3孔	10.00m	40.00m	50.00m
No.4孔	10.00m	40.00m	50.00m
No.5孔	10.00m	40.00m	50.00m
計	50.00m	200.00m	250.00m

実施設計図面 BHB-6, 7, 8

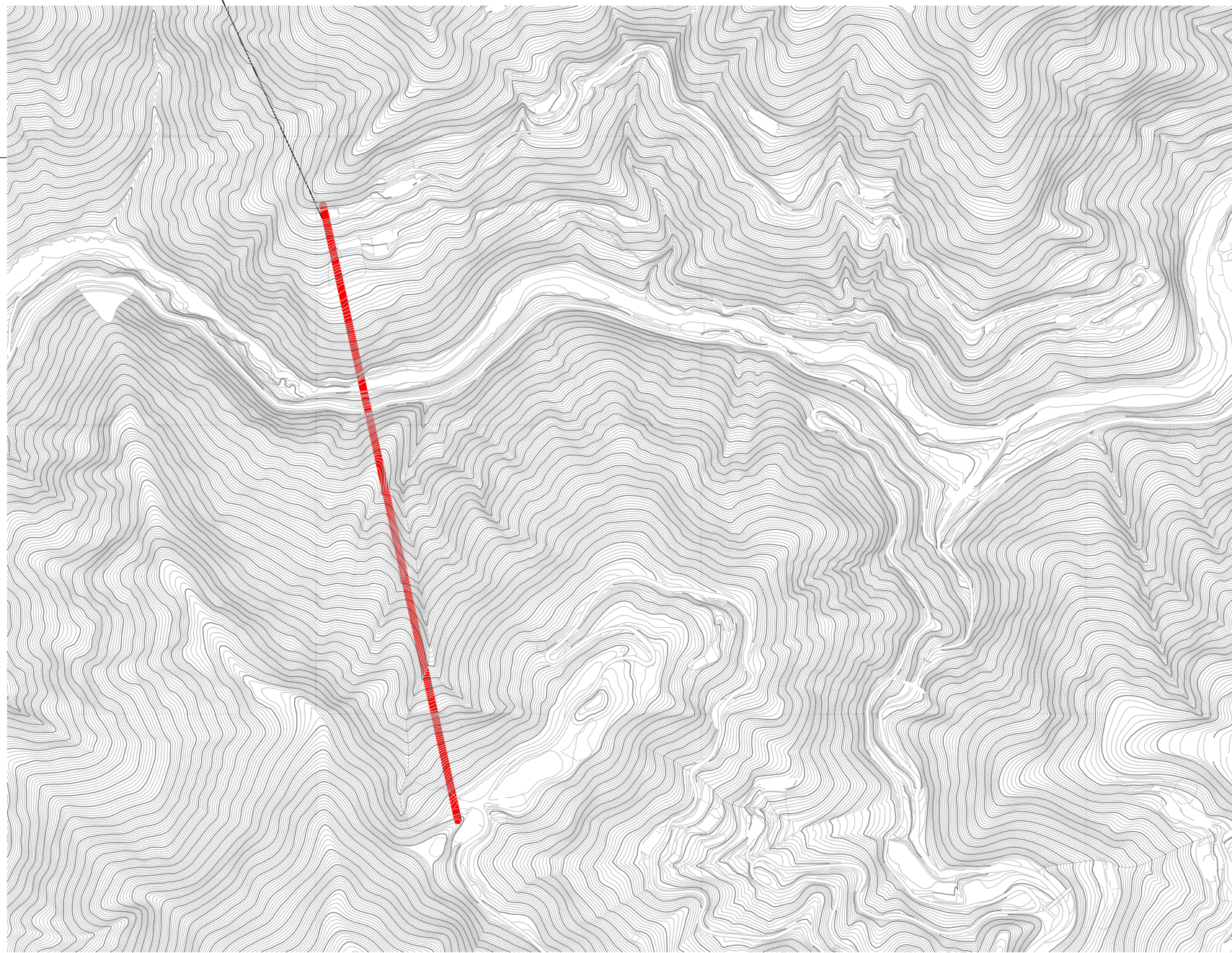
工事名	R3馬士 川瀬地すべり 美・穴吹川瀬 地下水排除工事(2)
路線名等	川瀬地すべり防止区域
工事箇所	奥馬市穴吹町古宮川瀬(第2分割)
図面名	構 造 図
縮尺	図 示 図面番号 5 / 5
会社名	
事業者名	徳島県西部総合振興局 県土整備部(美高)



ケーブルクレーン L=860m 2.9t吊り

# 仮設平面図（参考図）

S=1:2,500



実施設計図面		(参考図)	
工事名	R3馬土 川瀬地すべり 美・穴吹川瀬	地下排水工事 (2)	
路線名等	川瀬地すべり防止区域		
工事箇所	美馬市穴吹町古宮川瀬 (第2分割)		
図面名	仮設平面図 (参考図)		
縮尺	A-1: 1/2,500 A-3: 1/5,000	図面番号	1 / 1
会社名	徳島県西部総合県民局 県土整備部(美馬)		